

# OPTIMIZE CAPITAL REFORMA PPR MODERADO

Fundo de Investimento Aberto de Poupança Reforma



31 de janeiro de 2019

## Evolução desde Lançamento



## Indicador sintético de risco e remuneração



## Detalhes da Carteira

### MAIORES POSIÇÕES

OT PGB 4.125% 4/2027	1,314,390 €	12.4%
Europa Obrig.	1,289,484 €	12.2%
AXA - US Short Dura	737,778 €	7.0%
Amundi Funds-Global	631,928 €	6.0%
Amundi US Corp BBB	528,449 €	5.0%
AXA - Euro Credit TR	485,861 €	4.6%
Europa Valor	377,600 €	3.6%
Obrig Poland 07/2027	351,938 €	3.3%
GS Emerg Corp Bond H	349,899 €	3.3%
GAM Star-Emerg Rates	315,896 €	3.0%

### REPARTIÇÃO GEOGRÁFICA

Europa	46.1%
Global	21.8%
Emergente	11.5%
América do Norte	16.3%
Asia e Pacífico	0.7%

## Comentário do Gestor

O início do ano foi marcado por uma forte recuperação da generalidade dos ativos financeiros permitindo recuperar parte das perdas acumuladas ao longo do ano anterior. Apesar das incertezas geopolíticas continuarem por clarificar, o mês de Janeiro assistiu a uma recuperação já muito aguardada pelos investidores. As projeções por parte da FED, tendo assumido um compromisso "mais paciente" numa nova subida da taxa de juro diretora e uma melhoria da retórica entre a China e os EUA, permitiu devolver algum animo aos mercados.

No mês, os índices de ações europeias fecharam positivos (Eurostoxx 50 5.3%), as praças americanas seguiram a mesma tendência (S&P500 7.9%), e os mercados emergentes igualmente positivos (MSCI Emerging 8.7%).

Nas obrigações, as dívidas governamentais apresentaram desempenhos positivos, assim como as corporativas, com as emissões de maior risco a estreitarem os seus spreads face às emissões de menor risco. Na generalidade das dívidas emergentes, prevaleceu a mesma tendência ascendente, destacando as emissões em moeda local com fortes recuperações às quedas registadas no ano de 2018.

O fundo Optimize Capital Reforma PPR Moderado iniciou o ano apresentando uma performance de 1.9%.

### RENTABILIDADES ANUALIZADAS LÍQUIDAS

	12 Meses	24 Meses	36 Meses	Desde Lançamento
Performance	-1.80%	0.86%	1.77%	3.55%

### PERFORMANCES PASSADAS

Ano	Performance	Risco	Ano	Performance	Risco
2018	-3.54%	3	2014	8.34%	3
2017	2.97%	4	2013	6.10%	4
2016	2.59%	4	2012	15.73%	3
2015	3.28%	3	2011	-3.72%	4

### REPARTIÇÃO POR CLASSE DE ATIVO

Investment Grade	74.0%
High Yield	7.7%
Ações	14.7%
Tesouraria	3.6%
Outros	0.0%

As rendibilidades divulgadas representam dados passados e não constituem uma garantia de rendibilidade futura. O valor das unidades de participação pode aumentar ou diminuir em função do nível de risco que varia entre 1 (risco mínimo) e 7 (risco máximo). O fundo Optimize Capital Reforma PPR Moderado é um fundo de investimento mobiliário, cujos prospeto completo e IFI se encontram disponíveis nas entidades comercializadoras. As taxas de rendibilidade mencionadas são líquidas de comissão de gestão e de depósito, de custos de auditoria e de taxa de supervisão. As medidas de rendibilidade anualizadas divulgadas, calculadas tendo por base um prazo superior a um ano, só seriam obtidas se o investimento fosse efetuado durante a totalidade do período de referência. O Indicador Sintético de Risco e de Remuneração mede o risco de variação de preços das unidades de participação do fundo com base na volatilidade verificada nos últimos cinco anos. Um risco mais baixo implica potencialmente uma remuneração mais baixa e um risco mais alto implica potencialmente uma remuneração mais alta.

# OPTIMIZE CAPITAL REFORMA PPR MODERADO

## Fundo de Investimento Aberto de Poupança Reforma



### Objetivo e Política de Investimento

O objetivo principal do Fundo é proporcionar aos seus participantes a perspetiva de investimento no longo prazo. O investimento neste Fundo proporciona determinados benefícios fiscais sob condições de permanência. Os principais ativos elegíveis são: ações, obrigações, instrumentos monetários, fundos e derivados. Limites de investimento: máximos 20% em instrumentos monetários, 15% ações, 20% fundos imobiliários, mínimo 50% em obrigações.

### Risco Associado ao Investimento

Risco de Crédito: Podendo existir um investimento significativo em títulos de dívida, um emitente pode falhar em cumprir as suas obrigações de pagamento atempado de principal e juros.

- **Risco de Liquidez:** o Fundo investe em títulos que podem sofrer uma desvalorização se vendidos em períodos de baixa liquidez.
- **Riscos Operacionais:** o Fundo depende de outras entidades cujos incumprimentos podem impactar o valor do Fundo.
- **O Fundo pode recorrer a derivados, reportes e empréstimos, com potencial impacto no valor da unidade de participação.**
- **Risco de Taxa de Juro:** A valorização das Obrigações de taxa fixa nas quais o Fundo investe pode ser impactada pela subida das taxas exigidas pelo mercado.
- **Risco Cambial:** o Fundo pode investir em títulos em moedas estrangeiras, cujos câmbios face ao Euro podem impactar o valor do Fundo.

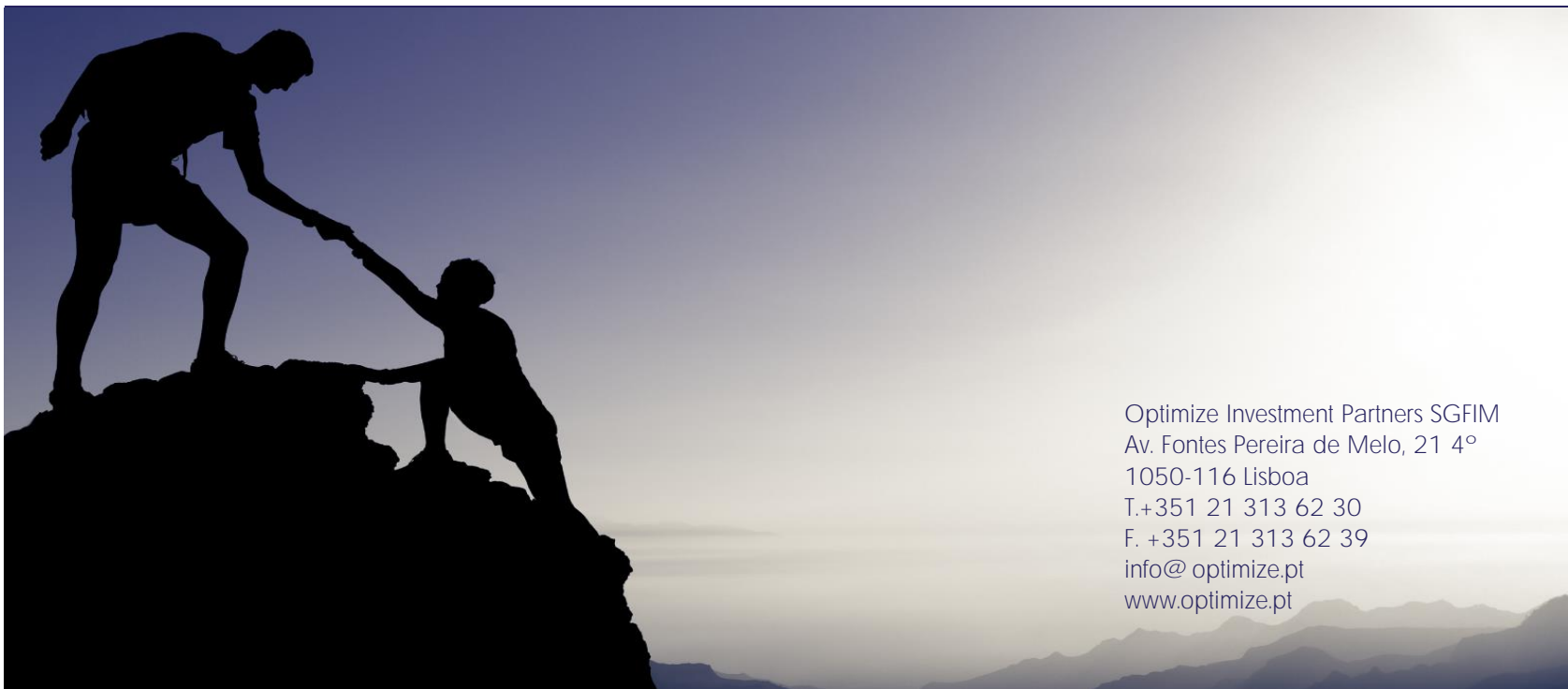
### Perfil do Investidor

O Fundo destina-se a investidores que assumam uma perspetiva de valorização do seu capital no longo prazo. Este Fundo poderá não ser adequado a investidores que pretendam retirar o seu dinheiro no prazo de 3 anos.

### Informação Comercial

Data de início	19/8/2010	Comissão de Subscrição	0%
AuM	10,594,968 €	Comissão de Resgate	0%
ISIN	PTOPZDHM0000	Comissão de Performance	0%
Ticker Bloomberg	OPTPPRM PL	Comissão de Gestão	1.20%
Moeda	EUR	Comissão de Depositário	0.15%
Montante Mínimo de investimento	1 U.P.	Liquidação	Diária
Prazo mínimo de investimento recomendado	3 Anos	Liquidação de Resgates	máximo 5 dias úteis
Banco Depositário	CGD	Cut-off Time	11:00

### Contactos da Sociedade Gestora



Optimize Investment Partners SGFIM  
Av. Fontes Pereira de Melo, 21 4º  
1050-116 Lisboa  
T.+351 21 313 62 30  
F. +351 21 313 62 39  
info@optimize.pt  
www.optimize.pt

A presente informação diz respeito a fundos de investimento geridos pela Optimize Investment Partners SGFIM e não dispensa a leitura dos respetivos documentos constitutivos: Prospetos e Informações Fundamentais Destinadas aos Investidores (IFI), disponíveis em todos os locais e meios de comercialização, a pedido, e em [www.optimize.pt](http://www.optimize.pt) e [www.cmvm.pt](http://www.cmvm.pt), sem quaisquer ónus ou encargos.

A fiscalidade aplicável aos fundos de investimento pode ter um impacto na situação fiscal pessoal do investidor.